

bluKids-Magazin

Vorteile für die ganze Familie | Frühling / Sommer 2024

Hol dir alle Angebote
aus dem Heft auf dein
Smartphone:

1. LUKB bluKids-App
downloaden
2. In der App den
QR-Code scannen
3. Profitieren



Code: test123



Liebe Kinder, liebe Eltern

Freut euch mit mir auf den Frühling! In der neusten Ausgabe des bluKids-Magazins warten jede Menge Spass und super Angebote auf euch. Lasst uns gemeinsam Rätsel lösen und die nächsten Ausflüge planen.

Denn auch in dieser Ausgabe habe ich wieder viele coole Angebote im Raum Luzern für euch zusammengestellt. Wolltet ihr schon immer mal in den **Pilatus Seilpark** oder auf eine **Kanu-Tour**? Dann habe ich auf jeden Fall coole Rabatte für euch!

Zudem gibt es wieder einen tollen Wettbewerb in dieser Ausgabe: Nehmt am Malwettbewerb teil und gewinnt **5 x 4 Tickets für das Gameorama in Luzern!**



Wusstet ihr schon, dass es in unserer **bluKids-App** noch mehr tolle Sachen zu entdecken gibt? Wer die App noch nicht hat, sollte sie unbedingt herunterladen, um keines unserer **exklusiven Angebote** zu verpassen.

Ich wünsche euch und eurer Familie ganz viel Spass mit den neuen Angeboten.

Euer LUKI



Alle Angaben in diesem Magazin sind unverbindlich und erfolgen ohne Gewähr. Es gelten die allgemeinen Bedingungen des jeweiligen Partners. Die weiteren Bedingungen findet ihr auf unserer Website unter lukb.ch/blukids oder in der bluKids-App.

Basteln

Bemalte Blumentöpfe

Bring Leben in dein Zimmer oder auf deine Fensterbank!

Du brauchst:

- Blumentöpfe
- Acrylfarben
- Pinsel

1 **Bemale** einen Blumentopf mit **einer oder mehreren Farben** und lasse sie **trocknen**. Bei Bedarf kannst du noch eine **zweite Schicht** auftragen. Für die **Grundfarbe** eignet sich ein **dickerer Pinsel** am besten.

2

Wenn die **erste Farbschicht trocken** ist, male mit einem **dünnen Pinsel** die **Motive** auf deinen Blumentopf: **Punkte, Streifen, Smileys oder Tiergesichter ...** Lass deiner **Fantasie** freien Lauf!

3

Oder **beschrifte** deinen Blumentopf, je nachdem, ob du ihn zum Beispiel mit **Kräutern, Früchten** oder **Blumen** bepflanzt hast.

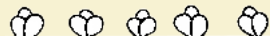




Paris



Die Hauptstadt Frankreichs



Die Stadt der Liebe

Paris gilt als eine der schönsten Städte der Welt. Sie wird auch «Stadt der Liebe» genannt. Die Stadt selbst ist gar nicht allzu gross, aber im Grossraum Paris leben über 10 Millionen Menschen. Das ist mehr als in der ganzen Schweiz! Der Eiffelturm ist das berühmteste Wahrzeichen. Die Aussicht von oben ist atemberaubend! Dabei wurde der riesige Turm vor 130 Jahren bloss als Attraktion für die Weltausstellung gebaut! Nebst dem Eiffelturm ist für Kinder natürlich das Disneyland die wichtigste Sache.

Facts

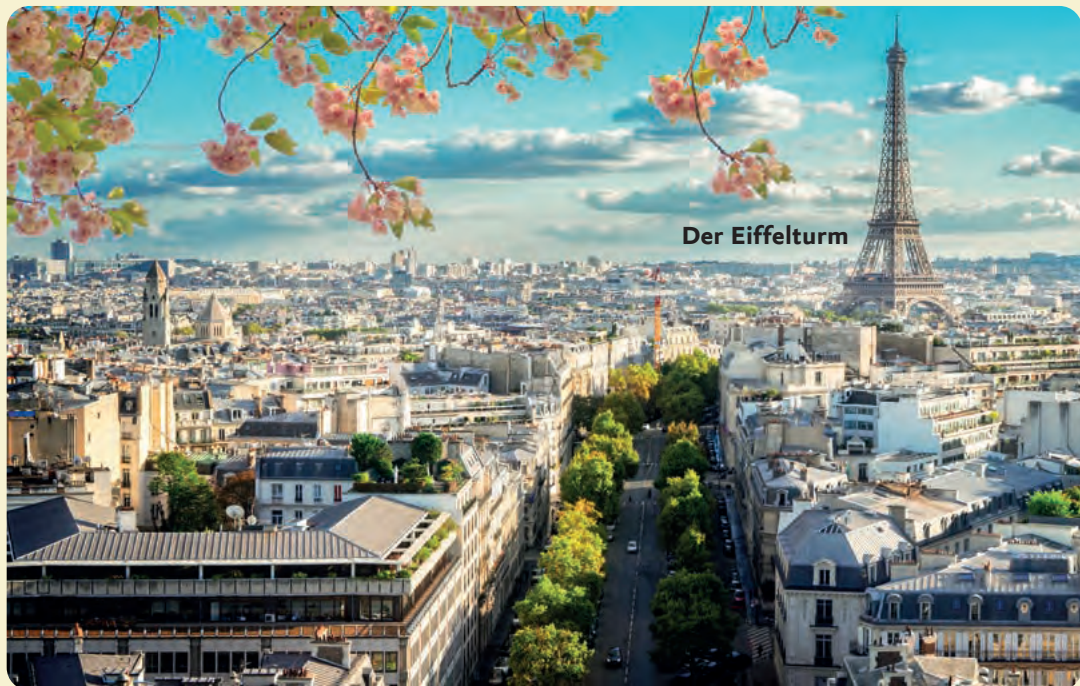
Einwohnerzahl:

Circa 2,3 Millionen

Sehenswürdigkeiten:

Alte Dinge: Schlösser, der Eiffelturm, das Museum Louvre und die Kirchen Sacré-Cœur und Notre-Dame.

Neue Dinge: Disneyland, witzige Museen, eine Rundfahrt mit einem Auto, das auch ein Boot ist ... und die vielen Crêpes-Stände, mjam!



Der Eiffelturm



1
Das grösste Schloss von Paris hat 1800 Räume.
Wie heisst es?

- E Neuschwanstein
- O Chillon
- A Versailles

Eine leckere französische Spezialität ist ...

- L ... Rösti.
- S ... Crêpes.
- C ... Pizza.



Dieser Fussballer spielt in der französischen Nationalmannschaft:



- T Kylian Mbappé
- F Yann Sommer
- M Lionel Messi

2
Weshalb heisst der Eiffelturm Eiffelturm?

- Y «Eiffel» heisst auf Französisch «Stahl».
- U Das Pariser Quartier, in dem der Eiffelturm steht, heisst «Eiffel».
- E Der Ingenieur hiess «Gustave Eiffel».



3
5
Was ist das?

- B Die Kirche Sacré-Cœur
- R Das Disneyland
- F Der Palast des Präsidenten



QUIZ

Diese Glaspiramide ist ...

- O ... ein uralter ägyptischer Tempel.
- U ... der berühmte Triumphbogen.
- I ... der Eingang zum Kunstmuseum Louvre.

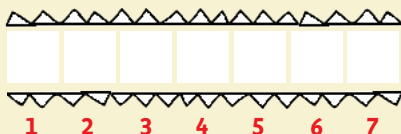


6
Was ist speziell an den Rundfahrten mit diesem Auto?

- X Es ist auch ein Boot und fährt über den Fluss.
- R Es fährt mit Pferdeäpfeln statt Benzin.
- S Es ist aus Karton.



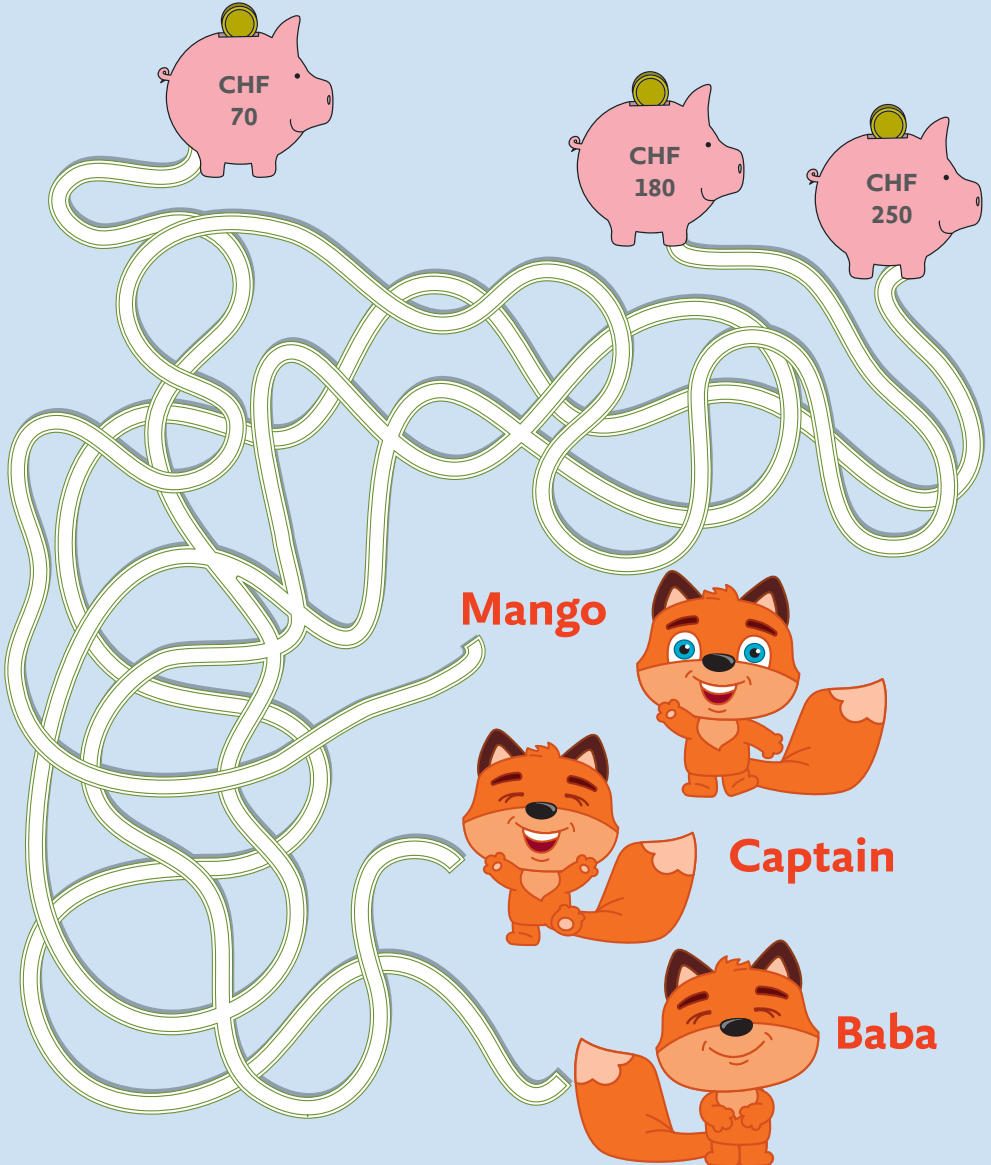
7
Die Lösung ergibt den berühmten französischen Comic.



Rätsel

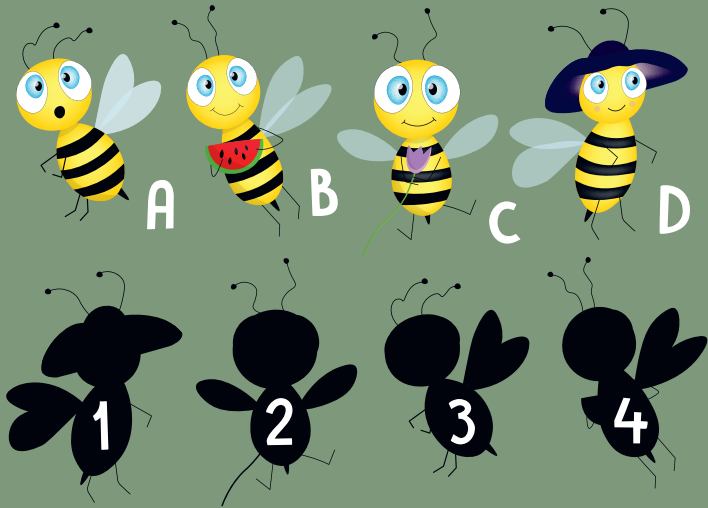
Labyrinth

Welcher der drei Fuchsbrüder hat am meisten gespart?



Schatten

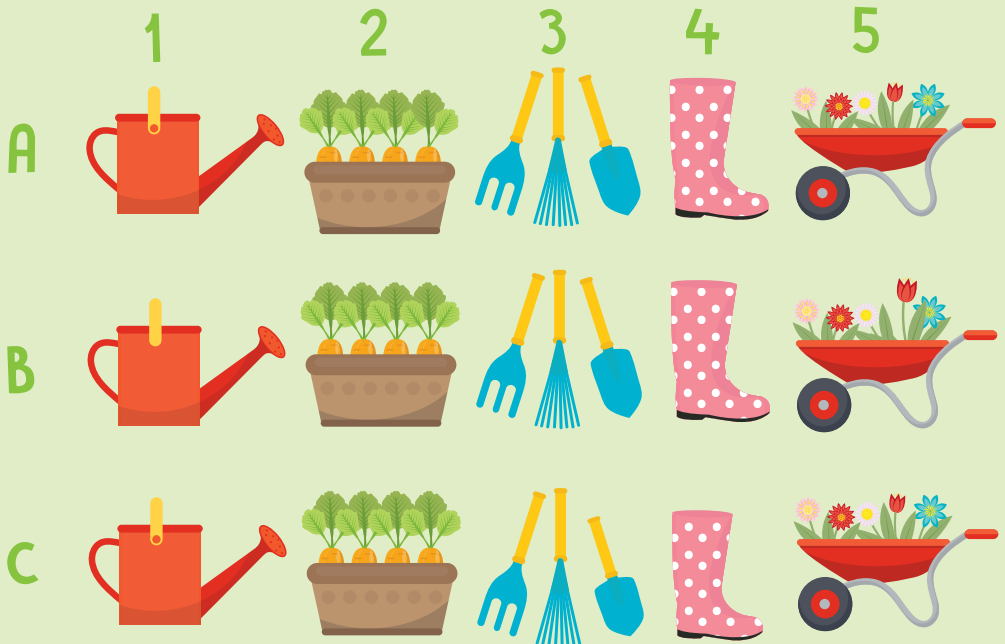
Findest du den passenden Schatten?



Lösung: A3, B4, C2, D1

Schau genau

In jeder dieser Spalten (1-5) tanzt ein Bild aus der Reihe. Findest du die abweichenden Bilder?



Lösung: 1B, 2A, 3C, 4C, 5B



Rotfuchs



Die Welpen sind da!

Im Frühling bekommen die Rotfüchse ihren Nachwuchs. Zuerst sind die Jungen noch völlig hilflos, aber dann schon bald eine freche Fuchsbande auf Entdeckungstour.



Jäger im Dunkeln

Der Rotfuchs ist ein Raubtier und gehört zur Familie der Hunde. Das Männchen nennt man **Rüde**, die Jungtiere **Welpen**, das Fuchsweibchen **Fähe**. Der Rotfuchs ist vor allem in der **Dämmerung und in der Nacht** unterwegs. Er ist ein anspruchsloser Allesfresser und lebt nicht nur von Erjagtem. Auch Früchte und Küchenabfälle werden gerne gefressen.

Die kleinen Füchse erkunden zusammen mit ihren Geschwistern das Leben vor dem Fuchsbau.

Gemeinsam Eltern

Die Paarungszeit nennt man bei den Füchsen **Ranzzeit**. Das Männchen bleibt nach der Paarung bei der Füchsin, denn sie ziehen ihre Jungen gemeinsam gross. Nach der Geburt im Frühling sind die kleinen Fuchsbabys noch **blind, taub und hilflos**. Sie sind so leicht wie eine Schokoladentafel.

Erkundungstour

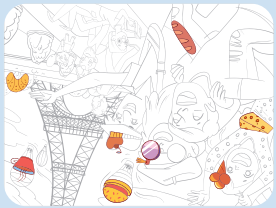
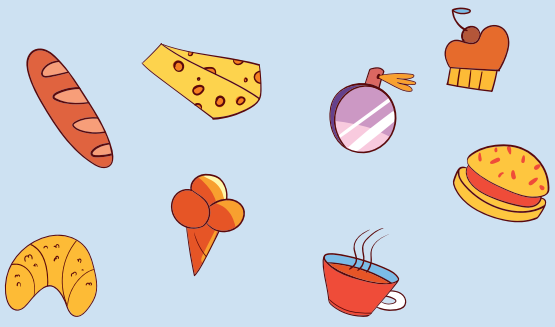
In den ersten paar Wochen trinken sie Milch **von ihrer Mutter**, die den **schützenden Bau** kaum verlässt. Deshalb bringt der Rüde in dieser Zeit seiner Fähe das Futter. Nach etwa einem Monat öffnen die Welpen ihre Augen und beginnen ihre **Umgebung zu erkunden**. Dann dauert es nicht lange, und die kleinen Füchse verlassen zusammen mit ihrer Mutter den Fuchsbau.



Rätsel

Wimmelbild

In Paris ist ganz schön viel los.
Findest du die gesuchten
Gegenstände?



 Inklusive Hör-
spiele von LUKI!



Kennst du die LUKI-App schon?

Spielen, Punkte sammeln und in einer Geschäfts-
stelle der LUKB gegen ein Geschenk einlösen.

lukb.ch/luki



Jetzt LUKI-App downloaden!



Ausmal-Wettbewerb





Nimm am LUKI-Malwettbewerb teil und gewinne 5 x 4 Tickets (für 2 Erwachsene und 2 Kinder) für das Gameorama in Luzern!
So kannst du teilnehmen: Stelle dir vor, in welcher farbenfrohen Welt LUKI leben könnte. Gestalte das Bild ganz nach deinem Geschmack und sende ein Foto dieser Seite an luki@lukb.ch.

Vorname, Name

Alter

Strasse, Nr.

PLZ, Ort

Teilnahmeschluss: **30.04.2023**. Die Wettbewerbsteilnahme ist gratis und unverbindlich. Die Gewinner werden schriftlich informiert. Eine Barauszahlung des Preises ist nicht möglich. Über den Wettbewerb wird keine Korrespondenz geführt, der Rechtsweg ist ausgeschlossen.

Wir möchten einige der Bilder auf lukb.ch/blukids veröffentlichen (natürlich anonym).

Ja, ich möchte, dass mein Bild auf lukb.ch/blukids erscheint.



Wusstest du schon?
Du kannst auch mit dem **LUKI-Sparcours** Eintrittskarten für das Gameorama erhalten!

Weitere Infos:
lukb.ch/sparcours



20%

auf den Familienpreis für
die öffentlichen Exkursionen

UNESCO Biosphäre Entlebuch
Chlosterbüel 28
6170 Schüpfheim

www.biosphaere.ch/exkursionen

Mit der ganzen Familie Kräuterprodukte herstellen, einen eigenen Malkasten aus Naturfarben kreieren und vieles mehr – bestimmt verzaubert Sie unsere Ausflugswelt mit ihrer einmaligen Vielfalt an Naturjuwelen.

Das Angebot ist gültig bis am 30.10.2024.

20%

auf den Familientarif im Pilatus Seilpark

Pilatus Seilpark
Fräkmüntegg
6010 Kriens

www.pilatus.ch/entdecken/pilatus-seilpark



Das Angebot ist gültig bis am 20.10.2024.



20%

auf das Sommerangebot «Häiläyt»*

Luftseilbahn Dallenwil-Wirzweli
Wiesenbergstrasse 25
6383 Dallenwil

www.wirzweli.ch

* CHF 70.- statt CHF 88.-; der Gutschein kann an der Talstation der Luftseilbahn Dallenwil-Wirzweli eingelöst werden.

Das Angebot ist gültig vom 15.6. bis 3.11.2024.



20%

auf die Kanu-Family-Tour
für die ganze Familie*

outdoortrip.ch
Biotti Projekte & Events
Feldstrasse 25
6033 Buchrain

Buchung unter:
www.outdoortrip.ch/abenteuertage
079 621 99 80

* ab Immensee; für Kinder ab 6 Jahren

Das Angebot ist gültig bis am 30.09.2024.



OUTDOORTIP.CH



20%

auf das Angebot Maxi*

Kind und Pferd Seetal

6274 Eschenbach

www.kindundpferd-seetal.ch

079 729 48 39



* CHF 36.- statt CHF 45.- pro Lektion

Das Angebot ist gültig bis am 30.11.2024.

20%

auf den Detektiv-Trail Willisau
für die ganze Familie*

Willisau Tourismus

Postplatz 2
6130 Willisau

www.willisau-tourismus.ch

* Nur im Tourismusbüro Willisau einlösbar.

Das Angebot ist gültig bis am 30.11.2024.



REGION WILLISAU
LUZERN 
ГІСЕВІЕ
NATUR. KULTUR. SPORT.



**BILD
WERK
LUZERN**

20%

auf das ganze Angebot
des BildWerk Luzern*

BildWerk Luzern

Sentimatt 1
6003 Luzern

www.bildwerk-luzern.ch
kontakt@bildwerk-luzern.ch

* jeweils ca. 3 bis 4 Plätze pro Angebot zur Verfügung;
gültig für die vom BildWerk selbst ausgeschriebenen
Angebote. Bei der online Anmeldung den bluKids
Gutschein erwähnen und am ersten Kurstag abgeben.

Das Angebot ist gültig bis am 30.11.2024.

CHF 2.50

auf den Einzeleintritt ins
Hallenbad Krauer für Schüler*

Hallenbad Krauer

Krauerstrasse 1
6010 Kriens

www.parkbad-kriens.ch

* CHF 3.- statt CHF 5.50

Das Angebot ist gültig bis am 30.11.2024.

kriens





Luzerner
Kantonalbank

Sparspass für Kinder

Mit dem LUKI-Sparcours zum Wunschgeschenk.

lukb.ch/sparcours



bluKids



bluKids



bluKids



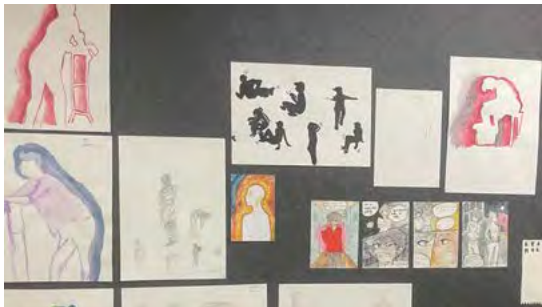
bluKids



bluKids



bluKids



bluKids



bluKids



Als Familie gelten Kinder im Alter von sechs bis elf Jahren, ihre Geschwister und ihre erziehungsberechtigten Personen. Die weiteren Bedingungen zu den Gutscheinen findet ihr auf unserer Website unter lubb.ch/blukids oder in der bluKids-App. Im Weiteren gelten die allgemeinen Geschäftsbedingungen der Rabatt gewährenden Partnerunternehmen. Die Bons sind nicht kumulierbar und werden bei Verlust oder Diebstahl nicht ersetzt. Keine Barauszahlung.



20%
auf den Familientarif
im Pilatus Seilpark

MUSTER

Gültig bis am 20.10.2024. Bon an der Kasse abgeben. Nicht kumulierbar, keine Barauszahlung; kein Ersatz bei Verlust oder Diebstahl.



20%
auf den Familienpreis
für die öffentlichen
Exkursionen

MUSTER

Gültig bis am 13.10.2024. Bon bei der Exkursionsleitung abgeben. Nicht kumulierbar, keine Barauszahlung; kein Ersatz bei Verlust oder Diebstahl.



20%
auf die Kanu-Family-
Tour für die
ganze Familie*

MUSTER

* ab Immensee;
für Kinder ab 6 Jahren

Gültig bis am 30.09.2024. Bon an der Kasse abgeben. Nicht kumulierbar, keine Barauszahlung; kein Ersatz bei Verlust oder Diebstahl.



20%
auf das
Sommerangebot
«Hilfay»*

MUSTER

* CHF 70.- statt CHF 88.-; der Gutschein kann an der Talstation der Luftseilbahn Dallenwil-Wirzweli eingelöst werden.

Gültig vom 15.6. bis 3.11.2024. Bon an der Kasse abgeben. Nicht kumulierbar, keine Barauszahlung; kein Ersatz bei Verlust oder Diebstahl.



20%
auf den Detektiv-Trail
Willisau für die ganze
Familie*

MUSTER

* Nur im Tourismusbüro Willisau einlösbar.

Gültig bis am 30.11.2024. Bon im Tourismusbüro abgeben. Nicht kumulierbar, keine Barauszahlung; kein Ersatz bei Verlust oder Diebstahl.



20%
auf das
Angebot Maxi*

MUSTER

* CHF 36.- statt CHF 45.-
pro Lektion

Gültig bis am 30.11.2024. Bon an der Kasse abgeben. Nicht kumulierbar, keine Barauszahlung; kein Ersatz bei Verlust oder Diebstahl.



CHF 2.50
auf den Einzeleintritt
ins Hallenbad Krauer
für Schlieren*

MUSTER

* CHF 3.- statt CHF 5.50

Gültig bis am 30.11.2024. Bon an der Kasse abgeben. Nicht kumulierbar, keine Barauszahlung; kein Ersatz bei Verlust oder Diebstahl.



20%
auf das ganze Angebot
des BildWerk Luzern*

MUSTER

jeweils zu 3 bis 4 Plätze pro Angebot zur Verfügung; gültig für die von BildWerk selbst ausgeschriebenen Angebote. Bei der online Anmeldung den bluKids Gutschein erwähnen und am ersten Kurstag abgeben.

Gültig bis am 30.11.2024. Nicht kumulierbar, keine Barauszahlung; kein Ersatz bei Verlust oder Diebstahl.

Als Familie gelten Kinder im Alter von sechs bis elf Jahren, ihre Geschwister und ihre erziehungsberechtigten Personen. Die weiteren Bedingungen zu den Gutscheinen findet ihr auf unserer Website unter lukb.ch/blukids oder in der bluKids-App. Im Weiteren gelten die allgemeinen Geschäftsbedingungen der Rabatt gewährenden Partnerunternehmen. Die Bons sind nicht kumulierbar und werden bei Verlust oder Diebstahl nicht ersetzt. Keine Barauszahlung.