

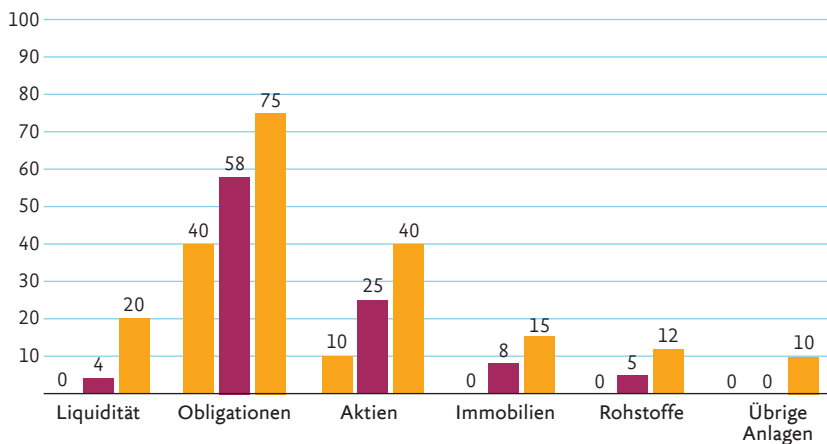
Anlagerichtlinien Vermögensberatung

Anlagestrategie Einkommen EUR

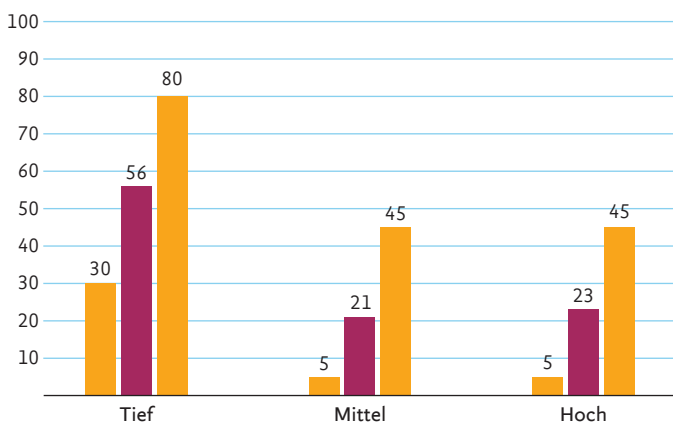
Ziele der Strategie: Die Anlagestrategie Einkommen verfolgt das Ziel einer stetigen und relativ schwankungsarmen Wertentwicklung. Dies wird durch die Generierung eines regelmässigen Einkommens und durch das Anstreben eines zusätzlichen Kapitalgewinnes bei beschränktem Risiko erreicht. Der Anlagehorizont sollte mindestens drei Jahre betragen.

- Strategische Minimal-/Maximalwerte
- Strategische Richtwerte

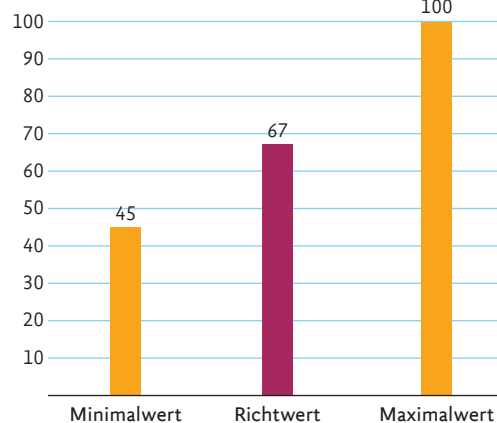
Anlageinstrumente in %



Risikoklassen in %



Währung EUR in %



Beratungcenter: Tel. +41 (0) 844 822 811, info@lukb.ch, lukb.ch. Luzerner Kantonalbank AG, Pilatusstrasse 12, 6003 Luzern

Das Dokument dient einzig zu Informationszwecken und der Nutzung durch den Empfänger. Es stellt weder ein Angebot noch eine Aufforderung oder eine Empfehlung zum Kauf oder Verkauf von Finanzinstrumenten oder Bankdienstleistungen dar und entbindet den Empfänger nicht von seiner eigenen Beurteilung. Die aufgeführten Bedingungen und Zinssätze beziehen sich auf den Zeitpunkt der Herausgabe dieses Produktbeschriebs. Änderungen sind jederzeit möglich.